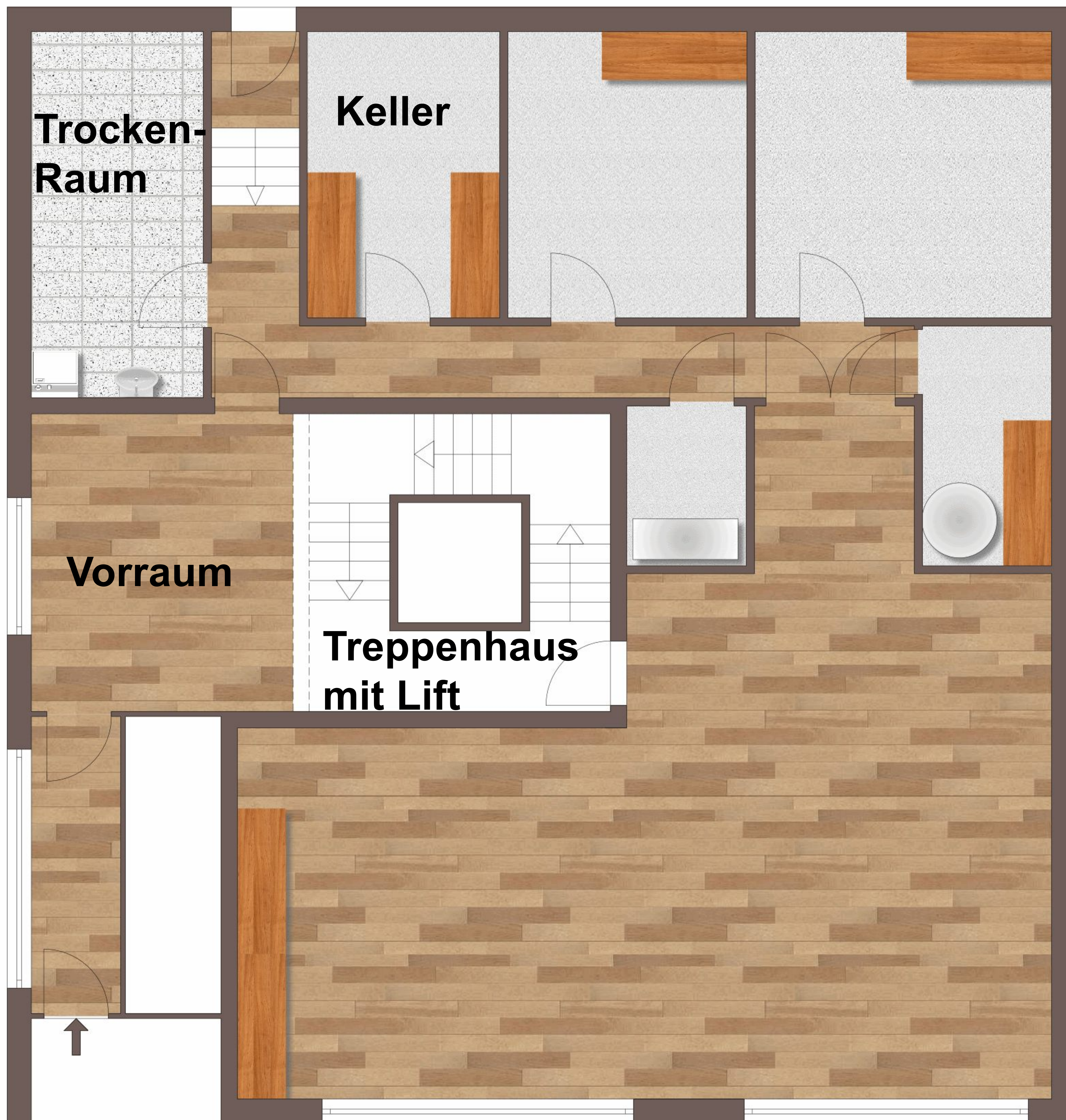
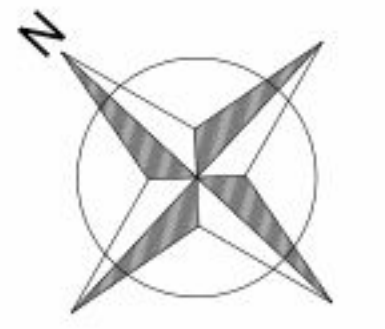
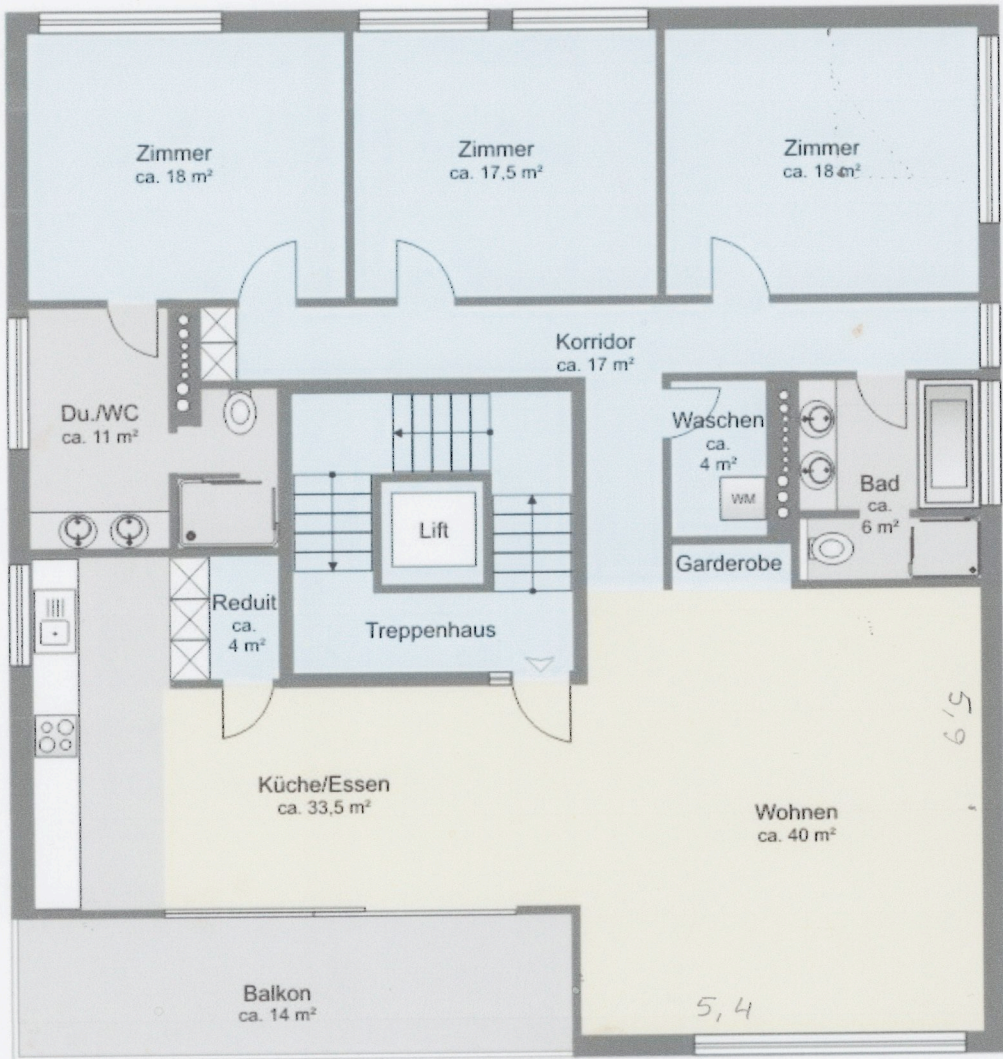


Zugang zur Tiefgarage



Hauseingang



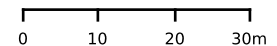




© GIS-ZH, Kanton Zürich, 19.07.2023 09:01:50

Diese Karte stellt einen Zusammenschluss von amtlichen Daten verschiedener Stellen dar. Keine Garantie für Richtigkeit, Vollständigkeit und Aktualität. Rechtsverbindliche Auskünfte erteilen allein die zuständigen Behörden.
Darf nicht für Baueingaben verwendet werden. Katasterpläne Amtliche Vermessung können beim örtlichen Nachführungs-Geometer bezogen werden.

Massstab 1:1000



Zentrum: [2696932.69,1261051.66]

A	18.08.01	ms	BRUNNEN
B	20.08.01	ms	BRUNNEN/SCHLUSSE
C	21.08.01	ms	BRUNNEN/SCHLUSSE
D	21.08.01	ms	BRUNNEN/SCHLUSSE
E	21.08.01	ms	BRUNNEN/SCHLUSSE
F	21.08.01	ms	BRUNNEN/SCHLUSSE
G	21.08.01	ms	BRUNNEN/SCHLUSSE
H	21.08.01	ms	BRUNNEN/SCHLUSSE
I	21.08.01	ms	BRUNNEN/SCHLUSSE
J	21.08.01	ms	BRUNNEN/SCHLUSSE

M.O.M



28B

28A

24B

24A

26A

Die beiden Abstellplätze
in der Tiefgarage, 77+78

28F

VELOBM

VELO SOP EW TRAFI

28E

28D

28C

28G

28H

28I

Sonnenbergstrasse

Hochwachtstrasse

Winterthur, - 7. März 2002

Mobimo AG

S. Bönen